

Céline Michelland
Design & éco-conception

CV & projets :

Expérience :

depuis 2008 // bagagerie écoconçue pour la société Biolap, (69) : www.biolap.fr

direction artistique : design produit : définition des concepts / définition de l'image de la marque / éco-conception :

choix de partenaires locaux, recherche de textiles écologiques, création des produits jusqu'à la mise en plan, suivi des prototypes, design graphique : catalogue, site internet, communication globale.

depuis 2010 // Association avec Benoît Fournier de l'agence Bêô Design / Designer free-lance : site de vente en ligne de mobilier éco-conçu : www.beodesign.fr

2010/2012 // Parcours de sensibilisation et de création autour de l'éco-design / Rénovation des espaces de vie du Centre Social et Culturel Henri Matisse, Rive de Gier (42).

2003-2010 // designer intégrée chez Kameleone, Villefranche sur Saône (69) (CDI temps partiel), fabricant d'étuis et de bagagerie pour l'électronique portable : www.kameleone.com
création de nouvelles collections, définition des tendances, recherche de matières, veille technologique, développement produits et mise en production.

2007-2008 // lauréate du concours «Cuir & Déco», organisé par le CTC (Centre Technique du Cuir et de la Maroquinerie) et l'Interprofessionnelle du Cuir : collection de jeux d'éveil en cuir & exposition au salon du cuir à Paris

Création du statut de travailleur indépendant

2005 - 2011 // création des «ateliers de la teyssonnaière» avec une équipe de plasticien, céramistes et designers : organisation d'événements artistiques à la campagne, La teyssonnaière, St victor sur Rhins (42)

déc 2003 & déc 2004 // Superflux / Fête des Lumières avec le collectif «Dépli», quartier de La Guillotière Lyon (69) - Organisation Galerie Roger Tator

sept 2002 // stage chez les Sismos, Paris : objets d'édition en cuir et en céramique.

juin 2001 // stage chez Green hat, Londres : travail sur des méthodes de générations d'idées.

juin 1999 // stage chez Prodergo, avec l'ergonome Patrick Faouën, Villeurbanne (69)
création de mobilier informatique pour les scolaires.

Formation :

2002-2003 // préparation du Diplôme Supérieur en Arts Appliqués (DSAA), spécialité Design Produit, école de la Martinière Terreaux, Lyon (69) / Projet d'étude : collection de bagages haut de gamme en partenariat avec Emile Janique, industriel ayant mis au point une technique de moulage du cuir / projet ayant bénéficié d'une aide financière de l'ANVAR

2001 // équivalent licence à la Danish Design Skolen, spécialité Design Produit, Danemark

2000 // obtention du BTS design, «assistant en création industrielle», école de la Martinière Terreaux, Lyon (69)

Outils :

Logiciels : maîtrise illustrator, photoshop, in-design et quark xpress / notion solidworks

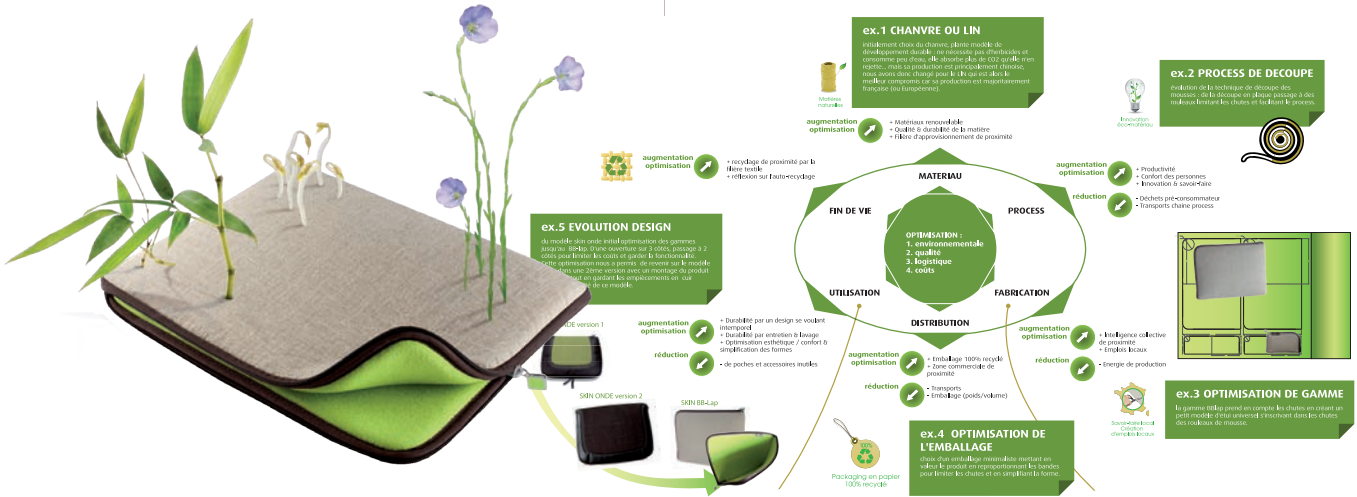
Langues : Anglais parlé et écrit, notion Allemand



32 ans
permis B
26 rue frandin
38460 Cremieu
06 65 78 10 87
contact@medaclaesens.com

Céline Michelland Design & éco-conception

Bagagerie éco-conçu, Biolap



Méthodologie d'éco-conception

Bagagerie technique pour «Case Logic», Kameleone



jeux d'éveil en cuir



Lauréate du « Concours Cuir et Déco » 2007

Céline Michelland
Design & éco-conception

Mobilier éco-conçu, Bêô design

COLLECTION FHIL //

FhiL est une série de mobiliers éco-conçus en fil d'acier, produite avec le concours d'entreprises uniquement implantées en Région Rhône-Alpes. Les matériaux utilisés pour la production sont tous recyclés et/ou recyclables (toile Batyline, lacets en fibre de bambou...).

La peinture est sans solvant. La toile Batyline, produite par Ferrari Textile, est entièrement recyclable en fin de vie. En effet, l'entreprise a mise en place sa propre usine pour recycler et donner une seconde vie à ses anciens textiles.



Projet design participatif

Ce projet au centre social et culturel Henri Matisse de Rive-de-Gier consiste à réaménager les espaces collectifs, créer du nouveau mobilier, repenser les circulations, réaménager la cour, végétaliser la façade du bâtiment... dans une démarche complète de développement durable.

Parcours de sensibilisation & de création autour de l'éco-design
 Rénovation des espaces de vie du Centre Social & Culturel Henri Matisse / Rive de Gier / 2010 - 2012



*sensibilisation
 au design & à l'éco-design*

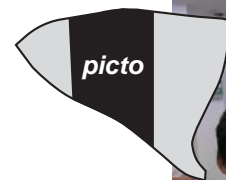
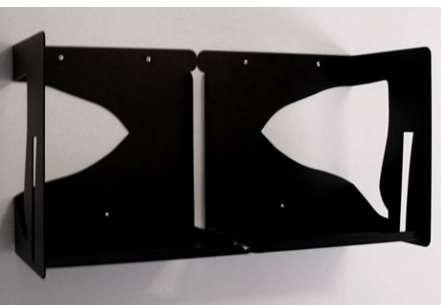
éco-conception

design participatif

Atelier autour de Matisse (6/8 ans)
 Création d'un repertoire graphique pour les futurs aménagements



Création d'une étagère



Atelier signalétique ados
 Utilisation des chutes comme support pour la signalétique